



GREEN FIX

蘇州綠創汽車設計 有限公司



綠色は**生命力**と**望み**を持ち
創造は**発展**と**未来**を表します！



企業紹介

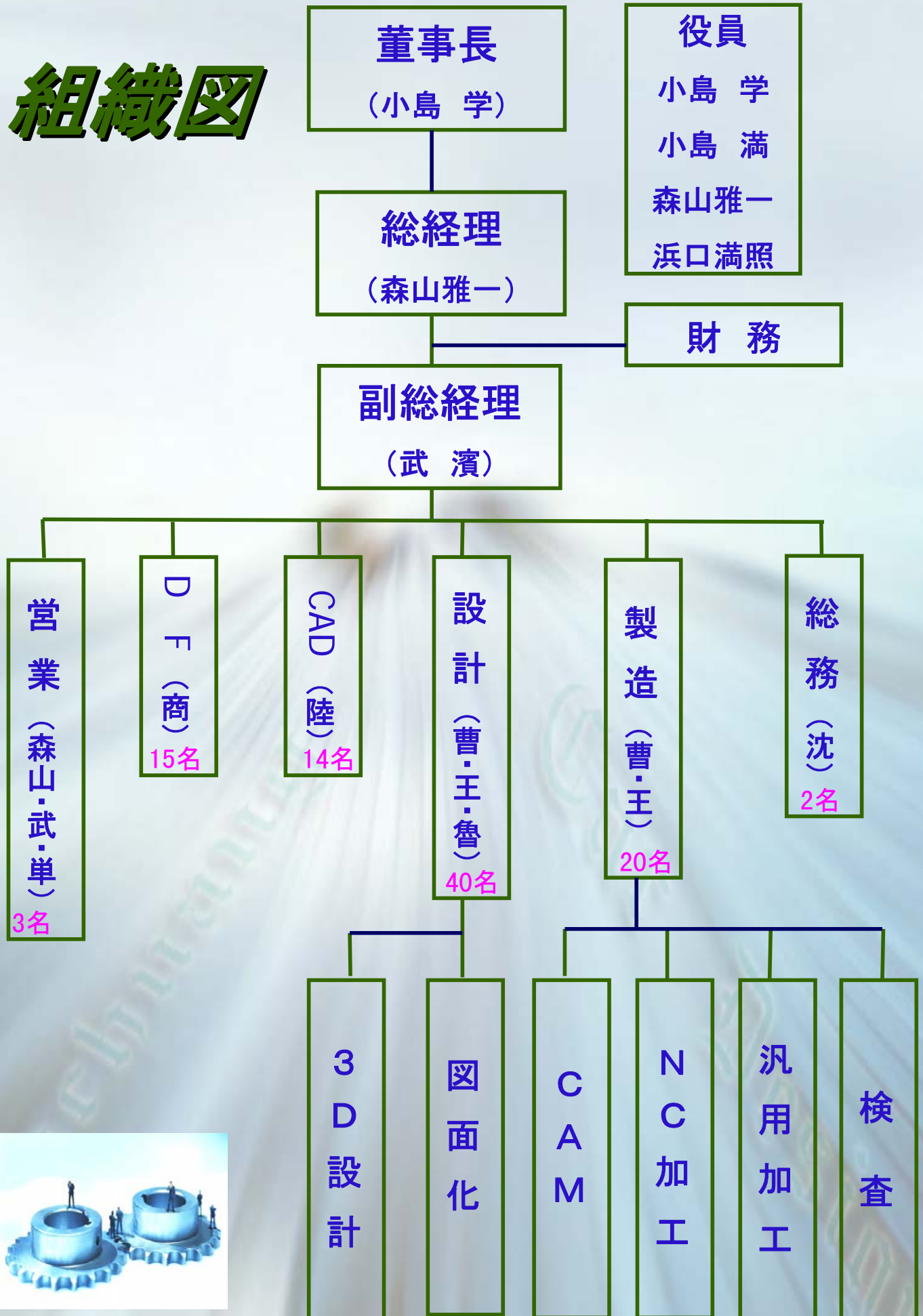
蘇州綠創汽車設計有限会社は、2004年12月31日に創立し
日本GREENFIX から会社の全体の額は出資、資本金250万ドル、
現在、従業員93名(09,9月付)。

私達は日本のGREENFIXの数十年蓄積する経験と技術を受け継ぎ、
各種の検査具の設計と製造を伝承を受け、車開発に関わり、
各種の生産設備の 3Dシミュレーションなども手掛けておます
自動車製造の全過程の多機能型ハイテク技術の挑戦と向上を
活気あふれる会社で目指しています！

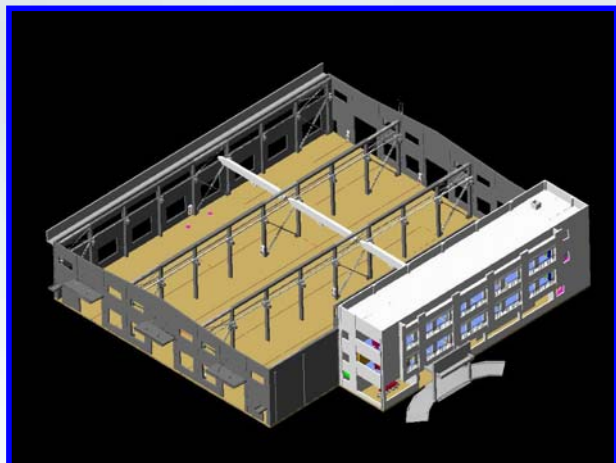
沿革（蘇州工業園区での歩み）

- 2001 2名の中国研修生 日本受入れスタート
- 2002 蘇州の日系会社(総備)事務所にてCAD業務開始
- 2003 DFグループ CADグループ 全従業員30名体制
- 2004 綠創汽車設立・設計部立上げ・新事務所へ移設
- 2005 資本金30万ドルに増資 全従業員50名体制
- 2006 製造部立上げ 製造研修生10名を日本へ
- 2007 工場へ移設 資本金200万ドルに増資
全従業員100名体制
- 2008 資本金250万ドルに増資
- 2009 日本GREENFIX物資本設備搬入
- 2010

組織図



● CF (Checking Fixture) Digital Manufacturing



工場 3Dモデリング



治具フライス盤 SHIZUOKA



大型門型 5面5軸加工機 OKUMA



大型検査定盤 3次元測定器 東京貿易

工場は2800㎡の広さを持ち、
大型5面5軸マシニングセンター 2台
中型のマシニングセンター 1台、
各種の汎用設備一式、
大規模の検査定盤 1台、
東京貿易 3次元測定器 1台、
小型3次元測定器1台、
FARO 3次元測定器1台

全ての加工可能人員の約20名体制、
皆、日本で研修経験を厳格に
育成訓練を行いました。

我が社は小型～大型までさまざまな
検査具に対し設備を整え加工技術を
充実し高精度な検査器にて保証する
ことに安心と信頼を提供することが
できることに信念を持って
検査・測定し、組み立て納品後など
現地サービスまで行います。

● CF (Checking Fixture)

Digital Manufacturing

加工設備:

OKUMA	大型5面5軸マシニングセンター	2台
OKUMA	中型マシニングセンター	1台
北京第一機械	縦型, 横型フライス	各1台
SHIZUOKA	治具フライス盤	2台
杭州機械	平面研磨	1台
广州機械	旋盤	1台
上海第5機械	ボール盤	3台
台湾乔晋	縦型治具フライス盤	2台
沈阳机床厂	ラジアルボール盤	1台
	グラインダー・バンドソー・溶接機・他	一式

検査設備:

大型検査定盤	3m × 6m	1台
東京貿易	三次元測定器	1台
	三次元測定器	1台
FARO	三次元測定器	1台
円筒・ピッチマスター・スコヤマスター		
スコヤー・ハイトマスター		一式

Soft:

設計CAD

NC (CAM): SURFCAM

AutoCAD

検査 : PC-DMIS

ケーラム II Solid

連絡方法

苏州市工业园区通园路35号 内3号 〒215006

35#-3 TongYuan Rd. Suzhou China 〒215006

苏州绿创汽车设计有限公司

Suzhou Lv chuang Car Design Co., Ltd

☎ 0512-6288-7911 ☎ 0512-6288-5567

- ✎ 森山雅一 (日本語) Moriyama@greenfix.co.jp
- ✎ 武滨 (日本語・中国語) take@greenfix.co.jp
- ✎ 单立娜 (日本語・中国語) shanlina@greenfix.co.jp



中国蘇州工場



工場外観



工場外観



大型門型 5面5軸加工機

中国蘇州工場



設計フロアー1



設計フロアー2



大型門型 5面5軸加工機



検査エリア



組立エリア



部品加工エリア